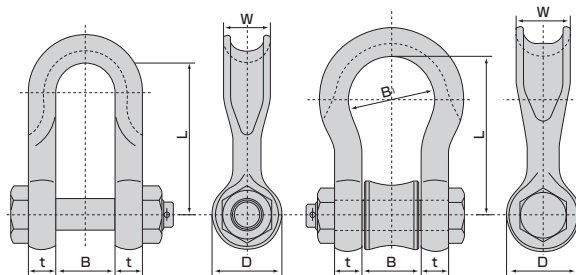


# 軽量型ワイドシャックル

## 軽量型ワイドシャックル

[WRB]



## 軽量型ワイドシャックル寸法表

形式	呼び (使用荷重)	t 厚さ	B 口巾	B1 内直径	L 長さ	W 天巾	D 頭径	穴径	d3 ボルト径	捻 サイズ	参考重量	
	(tf)	(m/m)	(m/m)	(m/m)	(m/m)	(m/m)	(m/m)	(m/m)	(m/m)	(m/m)	(kg)	
WRS	WRSE	5t	22	44		120	38	55	27	26	M24	1.9
		10t	30	65		165	50	75	38	36	M36	4.9
		16t	38	80		205	64	95	44	42	M42	9.6
		20t	42	90		230	70	105	50	48	M48	13.5
		25t	50	100		255	85	120	58	56	M56	21.0
		32t	60	115		290	102	135	66	64	M64	32.6

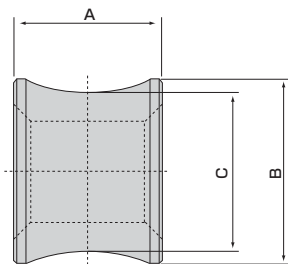
※上記以外のサイズにつきましては別途、お問い合わせ願います。

WRB	WRBE	2.5t	14	26	40	75	27	36	18	17	M16	0.6
		3.5t	16	32	48	90	32	40	20	19	M18	0.9
		5 t	22	44	70	130	44	55	27	26	M24	2.3
		10 t	30	65	104	190	62	80	38	36	M36	6.5
		16 t	38	80	120	225	75	100	44	42	M42	12.0
		20 t	42	90	150	275	94	110	50	48	M48	19.8
	WRB	25 t	50	100	170	305	110	125	58	56	M56	30.8
		32 t	60	115	190	340	120	140	66	64	M64	42.5
		40 t	65	125	220	390	135	160	74	72	M72	61.9
		50 t	70	140	240	435	155	180	82	80	M80	83.9
		63 t	80	160	270	490	170	200	92	90	M90	119.8
		150 t	110	165	275	524	200	260	122	120	M110	210.0
200 t	120	185	290	600	215	282	137	135	M135	265.0		

※上記以外のサイズにつきましては別途、お問い合わせ願います。

※鍛造成型につき、天巾は多少寸法の誤差が生ずる事があります。  
※ブルーロードは使用荷重の2倍。安全率は6倍以上。

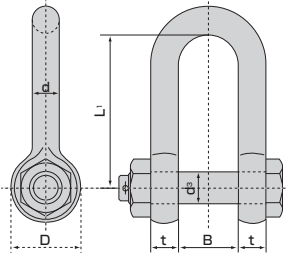
## 付属ローラー寸法表



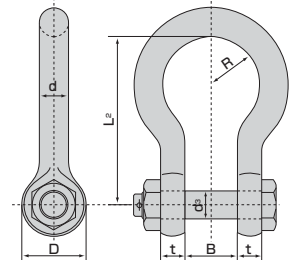
呼び (使用荷重)	A 口巾	B 外径	C 溝径	参考重量
(tf)	(m/m)	(m/m)	(m/m)	(kg)
2.5t	26	34	28	0.1
3.5t	30	40	33	0.17
5 t	42	55	45	0.45
10 t	63	75	63	1.2
16 t	78	95	83	2.7
20 t	88	100	88	3.2
25 t	98	115	100	4.5
32 t	113	130	115	6.8
40 t	123	150	130	10.0
50 t	138	170	150	15.0
63 t	158	190	170	21.0

## 軽量シャックル

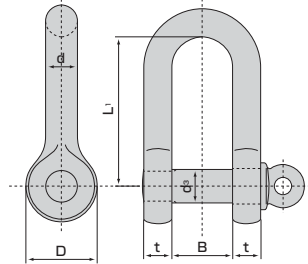
[RS10]



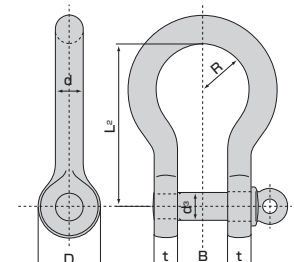
[RB10]



[RSE10]



[RBE10]



## 軽量シャックル寸法表

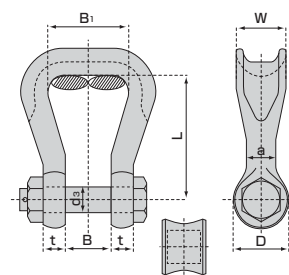
形式	呼び (使用荷重)	d 本体径	t 厚さ	B 口巾	R 内半径	L1 長さ	L2 長さ	D 頭径	穴径	d3 ボルト径	捻 サイズ	割ピン	重量		
	(tf)	(m/m)	(m/m)	(m/m)	(m/m)	(m/m)	(m/m)	(m/m)	(m/m)	(m/m)	(m/m)	(m/m)	(kg)		
RS	RSE	5t	22	22	44		120		55	27	26	M24	φ5×30	1.9	
		8t	26	26	50		144		66	31	30	M30	φ6×40	3.6	
		10t	30	30	65		160		75	38	36	M36	φ6×45	5.5	
		16t	38	38	80		205		95	44	42	M42	φ8×50	9.6	
		20t	42	42	90		230		105	50	48	M48	φ8×60	14.1	
		25t	50	50	100		255		120	58	56	M56	φ8×70	21.1	
		32t	60	60	115		290		135	66	64	M64	φ10×80	35.0	
		40t	65	65	125		320		150	74	72	M72	φ10×90	46.5	
			50t	70	70	140		360		170	82	80	M80	φ10×100	63.4
			63t	80	80	160		405		190	92	90	M90	φ10×110	91.0
		80t	90	90	180		445		210	102	100	M100	φ10×120	132.0	
		100t	105	105	200		510		235	112	110	M110	φ10×130	187.0	
		120t	120	120	220		580		270	132	130	M130	φ13×160	295.0	
RB	RBE	5t	26	22	44	44		156	55	27	26	M24	φ5×30	3.5	
		8t	30	26	50	52		190	66	31	30	M30	φ6×40	5.0	
		10t	36	30	65	60		210	80	38	36	M36	φ6×45	7.4	
		16t	44	38	80	75		270	100	44	42	M42	φ8×50	14.0	
		20t	55	42	90	85		300	110	50	48	M48	φ8×60	21.8	
		25t	65	50	100	95		335	125	58	56	M56	φ8×70	33.0	
		32t	70	60	115	110		380	140	66	64	M64	φ10×80	47.8	
		40t	80	65	125	120		425	160	74	72	M72	φ10×90	67.6	
			50t	90	70	140	135		475	180	82	80	M80	φ10×100	94.0
			63t	100	80	160	150		530	200	92	90	M90	φ10×110	131.0
		80t	115	90	180	170		600	225	102	100	M100	φ10×120	193.0	
		100t	125	105	200	190		670	250	112	110	M110	φ10×130	259.0	
		120t	140	120	220	195		700	270	132	130	M130	φ13×160	380.0	

※シャックルは点検員を定め、1年に1回(必要に応じて)磁粉探傷検査、または浸透探傷検査を行い、傷の無い事を確認し作業を行ってください。

# 超軽量型繊維スリング用シャックル

## 超軽量型繊維スリング用シャックル

[BSW]



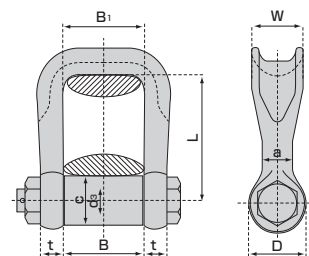
### 超軽量型繊維スリング用シャックル寸法表

形式	呼び (使用荷重)	t 厚さ	a 本体径	B 口巾	B1 ベルト巾	L 長さ	W 天巾	D 頭径	穴径	d3 ボルト径	捻 サイズ	参考重量 (kg)
	(tf)	(m/m)	(m/m)	(m/m)	(m/m)	(m/m)	(m/m)	(m/m)	(m/m)	(m/m)	(m/m)	
BSW	2.5t	14	16	26	40	70	27	36	18	17	M16	0.6
	3.5t	16	19	32	50	84	32	40	20	19	M18	0.9
	5 t	22	22	44	60	110	38	55	27	26	M24	1.9
	10 t	26	30	50	80	155	50	66	31	30	M30	3.9
	16 t	30	36	65	100	180	62	80	37	36	M36	6.8
	25 t	38	46	80	130	210	75	100	47	46	M45	12.7
	35 t	48	55	90	150	260	94	120	60	58	M56	23.0
	50 t	55	65	100	170	290	110	138	67	65	M64	35.9
	65 t	65	75	115	200	310	120	164	79	77	M72	54.2
	80 t	72	85	125	230	365	135	178	85	83	M80	74.6
	100 t	80	95	135	240	400	155	206	98	96	M90	101.6
	125 t	90	105	150	270	460	170	232	110	108	M100	146.5
150 t	110	120	165	300	480	200	260	122	120	M110	210.0	

※鍛造成型につき、天巾は多少寸法の誤差が生ずる事があります。  
※プルーフロードは使用荷重の2倍。安全率は5倍以上。

## 軽量型繊維スリング用ジョイントシャックル

[JSW]



### 軽量型繊維スリング用ジョイントシャックル寸法表

形式	呼び (使用荷重)	t 厚さ	a 本体径	B 口巾	B1 ベルト巾	L 長さ	W 天巾	D 頭径	穴径	d3 ボルト径	C ボルト径	捻 サイズ	参考重量 (kg)
	(tf)	(m/m)	(m/m)	(m/m)	(m/m)	(m/m)	(m/m)	(m/m)	(m/m)	(m/m)	(m/m)	(m/m)	
JSW	2.5t	14	16	40	40	70	27	36	18	17	27.2	M16	0.7
	3.5t	16	19	50	50	84	32	40	20	19	31.8	M18	1.1
	5 t	22	22	60	60	110	38	55	27	26	38.1	M24	2.3
	10 t	26	30	80	80	155	50	66	31	30	48.6	M30	4.7
	16 t	30	36	100	100	180	62	80	37	36	63.5	M36	8.6
	25 t	38	46	130	130	210	75	100	47	46	76.3	M45	16.5
	35 t	48	55	150	150	260	94	120	60	58	95	M56	29.9
	50 t	55	65	170	170	290	110	138	67	65	110	M64	46.1
	65 t	65	75	200	200	310	120	164	79	77	120	M72	67.3
	80 t	72	85	230	230	365	135	178	85	83	139.8	M80	96.4
	100 t	80	95	240	240	405	155	206	98	96	159	M90	130.6
	125 t	90	105	270	270	465	170	232	110	108	168.3	M100	181.9
150 t	110	120	300	300	485	200	260	122	120	190	M110	255.0	

※鍛造成型につき、天巾は多少寸法の誤差が生ずる事があります。  
※プルーフロードは使用荷重の2倍。安全率は5倍以上。